

HQ+

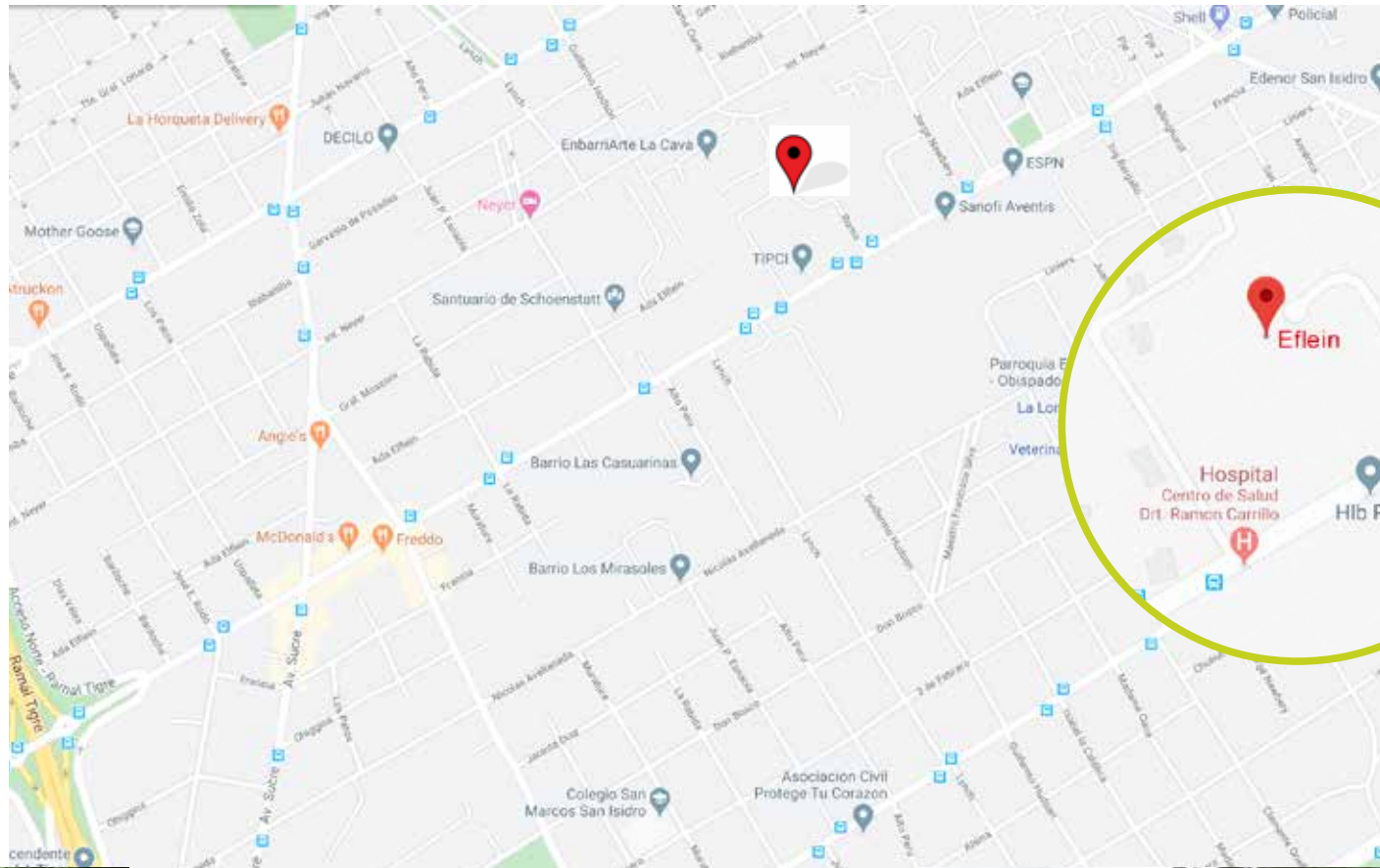
ELFLEIN - SAN ISIDRO



Ubicación

HQ+ ELFLEIN es un proyecto de viviendas ubicado en Las Lomas de San Isidro, en un cul-de-sac de la calle Elflein, rodeado de árboles y casas.

La entrada se realiza por la calle Roma desde Tomkinson, a la altura del laboratorio Hbl Pharma. Con salida por Tomkinson a uno de los polos comerciales de Las Lomas y a Panamericana Ramal Tigre.





Disfruta de tu hogar con total tranquilidad y seguridad

Proyecto



Sobre un terreno de 1363 metros cuadrados, se ha proyectado un conjunto de siete viviendas unifamiliares agrupadas.

El acceso es a través de una calle interna con portón automático.

Desarrolladas en planta baja y dos niveles superiores, son siete unidades.

Una unidad de 150 m² cubiertos, con una galería con parrilla de 19 m², sobre un terreno propio de 238 m².

Las seis unidades restantes son iguales, tienen 136 m² cubiertos, con galería cubierta y con parrilla de 14 m², sobre terrenos propios de aproximadamente 160 m².

Cada una con su cochera y una pileta.



PLANTAS GENERALES

Proyecto

Plano General

Planta Baja

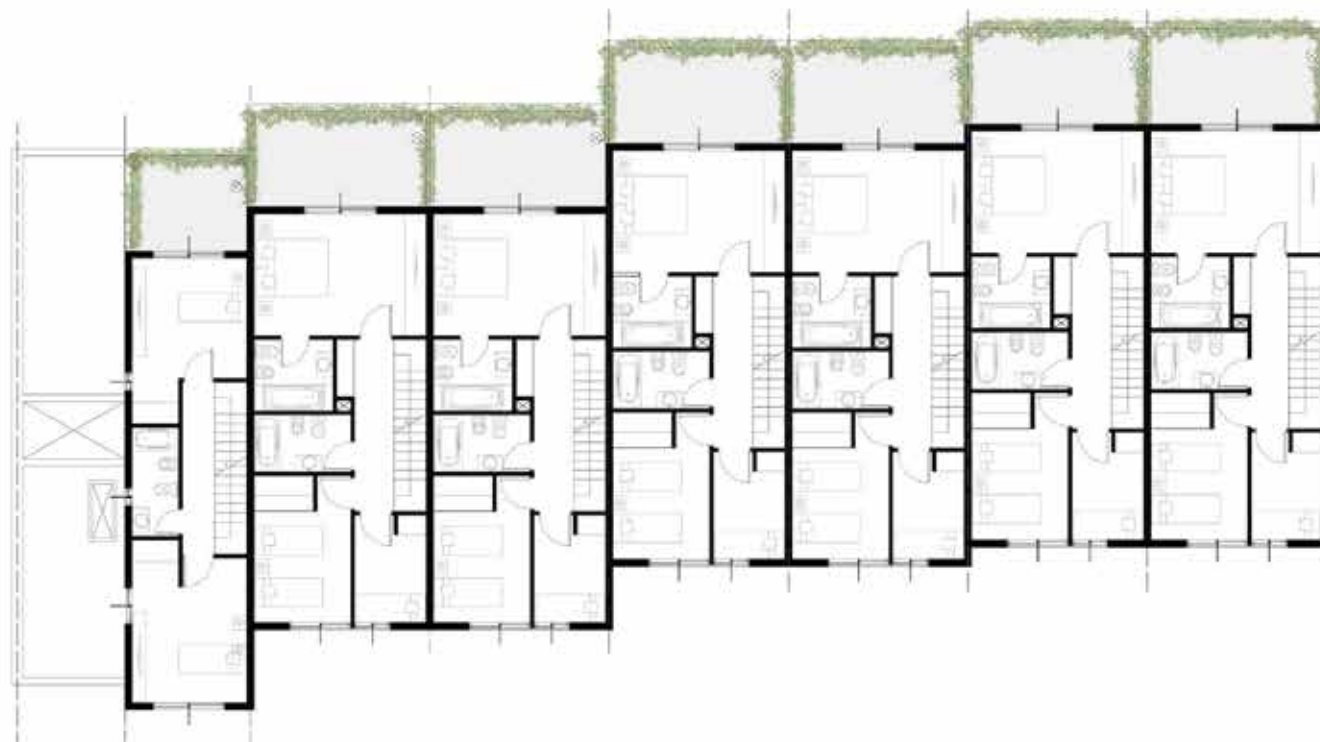
HQ+
arquitectos



Proyecto

HQ+
arquitectos

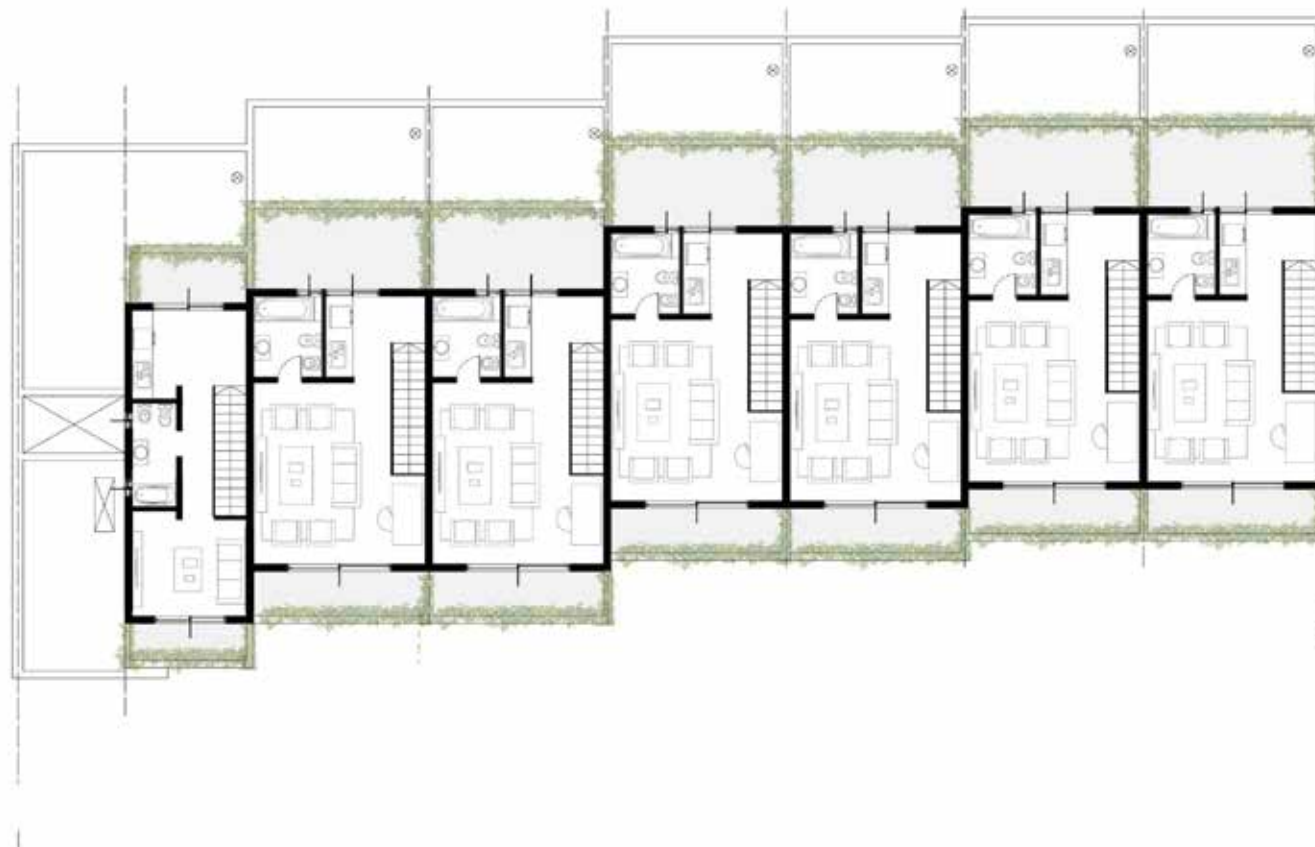
Plano General Primer Piso



Proyecto

HQ+
arquitectos

Plano General Segundo Piso



TIPOLOGÍAS

TIPOLOGIA 1

PLANTA BAJA

LIVING COMEDOR
COCINA
UN DORMITORIO
BAÑO COMPLETO EN SUITE
TOILETTE
GALERIA CON PARRILLA
JARDIN
DOS COCHERAS

CUBIERTO 71,25 M2
SEMICUBIERTO 15,8 M2
JARDIN 94,9 M2

PRIMER PISO

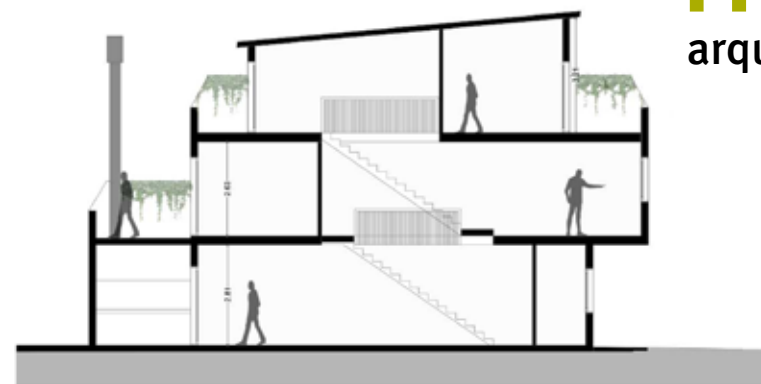
DOS DORMITORIOS
UNA TERRAZA
BAÑO COMPLETO

CUBIERTO 39,7 M2
DESCUBIERTO 8,48 M2

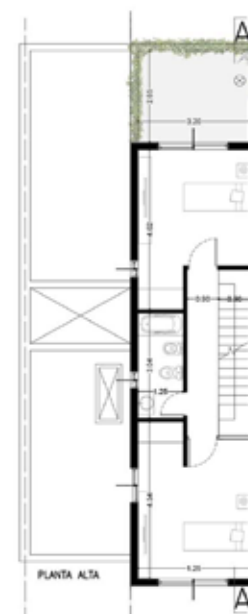
SEGUNDO PISO

PLAROOM
BAÑO COMPLETO
LAVADERO
DOS TERRAZAS

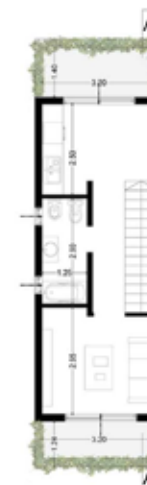
CUBIERTO 27,4 M2
DESCUBIERTO 7,8 M2



CORTE A



PRIMER PISO



SEGUNDO PISO

PLANTA BAJA

TIPOLOGIA 2

PLANTA BAJA

LIVING COMEDOR
COCINA
TOILETTE
GALERIA CON PARRILLA
JARDIN
COCHERA

CUBIERTO 48,96 M2
SEMICUBIERTO 11,68 M2
JARDIN 55,24 M2

PRIMER PISO

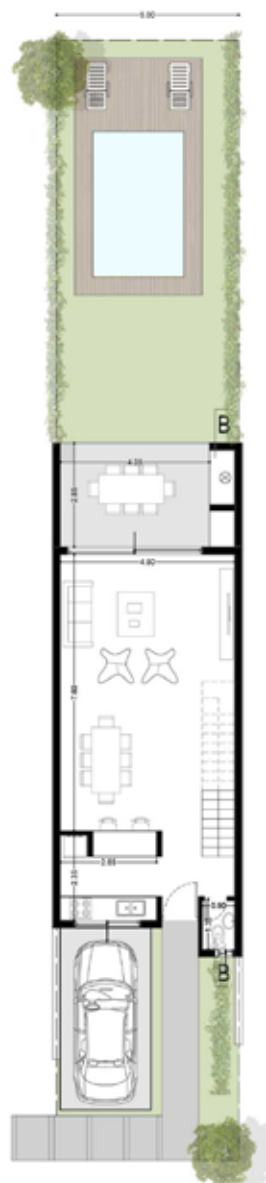
TRES DORMITORIOS
UNA TERRAZA
BAÑO EN SUITE
BAÑO COMPLETO

CUBIERTO 54,5 M2
DESCUBIERTO 12,7 M2

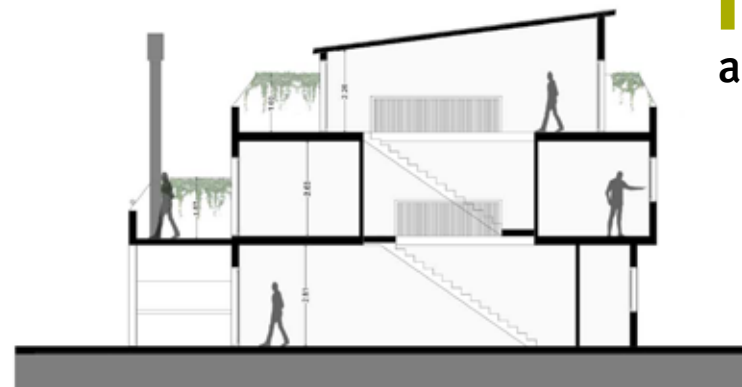
SEGUNDO PISO

PLAROOM
BAÑO COMPLETO
LAVADERO
DOS TERRAZAS

CUBIERTO 36 M2
DESCUBIERTO 16,8 M2



PLANTA BAJA



CORTE A



PRIMER PISO



SEGUNDO PISO



Terminaciones

Estructura de hormigón armado independiente. Tabiques exteriores de ladrillo hueco cerámico de 18x19x33 cm con terminación de revestimiento plástico texturado tipo Tarquini. Ventanas aluminio prepintado color negro línea Módena Aluar o similar con vidrios DVH (cámara de aire). Barandas y pasamanos de tubos metálicos. Herrería general termianda con esmalte sintético.

Tabiques interiores de ladrillos huecos de 8x19x33cm y 12x19x33 cm, enlucidos y ciellorrasos de yeso y pintura látex acrílico blanco de obra.

Puertas interiores con marco de chapa y hoja mdf con terminación de pintura sintética blanca semimate, con herrajes bronce platil.

Revestimiento piso pared en baños con porcelanatos y cerámicos de primera calidad. Pisos de living-comedor, pasillos y dormitorios listones cerámicos simil madera. Zócalos de madera de 5 cm terminados con pintura sintética blanca.

Puertas de placard corredizas de piso a techo en melamina color con cantos de aluminio.

Interiores de placard en melanina blanca con estantes, una cajonera y barral para colgar, hechos a medida.

Muebles de cocina fabricados a medida en melamina blanca con cantos de abs y manijas de aluminio tipo J. Mesadas de cocina de quarzo con pileta de acero inoxidable Luxor. Grifería de diseño monocomando Ramón



Soler o similar. Anafe y horno a gas de cuatro hornallas con tapa de acero inoxidable marca Domec o similar.

Mueble de baño con mesadas de mármol o cuarzo y pileta blanca. Artefactos sanitarios blancos línea Monaco de Roca o similar. Grifería de diseño monocomando Ramon Soler o similar.

Calefacción por piso radiante con caldera dual para agua caliente.

Instalación Eléctrica cañerías y conductores según normas vigentes. Cada unidad con disyuntores, tableros, tomas y bocas según E.N.R.E. Televisión cañería preparada para recibir cableado a realizar por empresa de cable. Telefonía cableado de montante con alambre guía en cada caja de pase.

Instalación sanitaria, distribución de agua fría y caliente con cañería plástica con uniones de termofusión, desde tanque cisterna enterrado y bomba presurizadora. Desagües cloacales con cañerías de PVC Awaduct o similar.

Preinstalación para equipos de aire acondicionado.

Ascensores con puertas automáticas en cabina y paliers. Esclera general cemento alisado con paredes terminadas con revestimiento plástico tipo Tarquini.

Cocheras calles vehiculares con garden block y boques intertrabados. Espacios para estacionamiento con cemento alisado. Paredes y cielorrasos en hormigón visto y revestimiento plástico tipo Tarquini.

La Fiduciaria se reserva el derecho de modificar los materiales a utilizar a su criterio siempre dentro de los estándares detallados.

